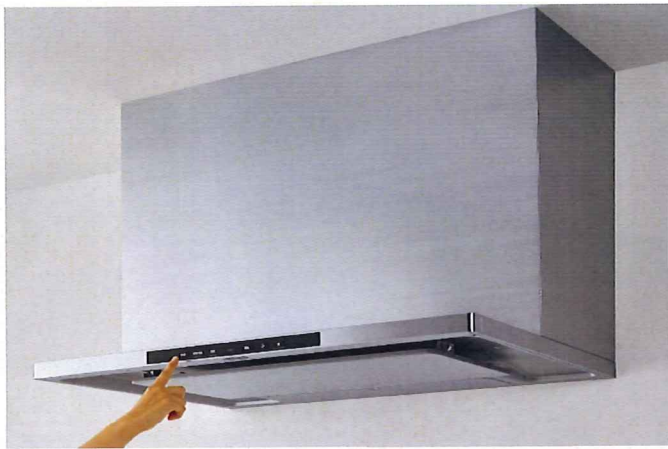


冬のおすすめ商品♪



ファンフィルターが自動で ボタン1つでファンフィルターを自動洗浄 洗・エール レンジフード お掃除性を追及したレンジフード



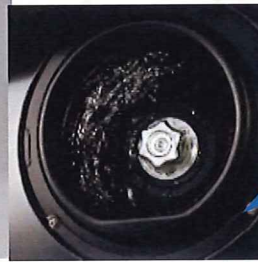
本体価格

¥217,800(税抜)

上記価格は幅90cmタイプ

(前幕板・横幕板別途)

幅60cm、75cm 対応



お掃除の大変な
ファンとフィルターを
自動洗浄！



油ギトギトで
お掃除の大変な
換気扇・・・

洗エール
レンジフード
なら！

2ヶ月に1回、給湯トレイにお湯を入れて 洗浄ボタンを押すだけの簡単3ステップ♪

①給湯トレイに
お湯を入れてセット



1♪

②洗浄ボタンをピッ
自動洗浄スタート



2♪

③排水トレイ内の排水を
処理して終了



3♪

約10分
自動洗浄

2ヶ月間のお掃除比較	お掃除時間の比較	使用水量の比較
一般的なフィルター	[手洗いの場合] 約50分×2回 	約28ℓ×2回
洗エールレンジフード	[洗エールの場合] 約10分×1回 自動洗浄約10分 ※お客様の作業は給湯・排水処理とボタン操作のみとなります。	約0.65ℓ
	▼ 2ヶ月で約90分短縮	▼ 2ヶ月で約55ℓも節水

※当社検証は月に一度手洗いをした場合と2ヶ月に一度洗エールレンジフードの自動洗浄を行った場合の実験データ

ラクだけじゃない
とっても
お得なんです♪

さらに！ かしこく省エネ♪

スイッチONで自動省エネ運転
調理物の温度を感知し、
自動で風量を切り替えて省エネ運転。



さらに！ こんなに快適♪ 自動排熱機能！

夏場の外出時には室内に熱気がこもり、帰宅するとわっと暑い！
なんてことはありませんか？ 洗エールレンジフードは室内温度が
32℃を超えると、自動でレンジフードから熱気を排出します。

冬の洗面室に新提案！

Hot ウォール

1 あんしんのあたたかさ。

放射熱で洗面室全体をじんわりあたためます。
触ってもやけどしにくい表面温度60°C以下で安心



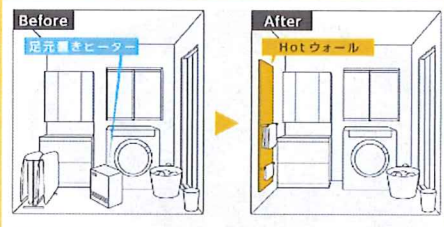
無風

無臭

無音

2 うす型でスツキリ。

モノがあふれる洗面室に壁付スマートな暖房。



厚さ
18ミリ！

3 お手入れラクラク。

表面がツルっとしているので
汚れが付きにくく、
お手入れもサッと拭くだけ。



冬の洗面室に“壁暖”
入浴前後が変わる！

さらに！



便利な機能でもっと快適♪

あたためながら乾かせるタオル掛け付き

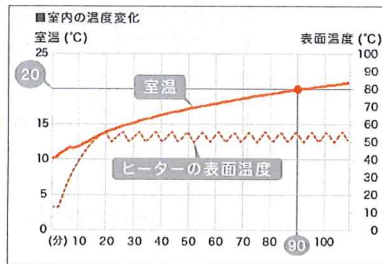
置き場に困るバスマットも！

さらに！

省エネ設計で電気代もお得に♪

90分で室内を
10°Cから20°Cに
あたため、
快適に過ごせます。
タイマー機能で
効率的に運転を管理。
省エネにも貢献します。

6時間使用で
約**32.5円**の
省エネ設計※2



広さに合わせて選べるラインナップ



タオル掛け2本付き

¥154,000(税抜)

幅560mm

部屋の広さの目安: 1坪
バスマットが掛けられます。



タオル掛け1本付き

¥148,500(税抜)

幅560mm

洗面台の引き出しの干渉が
気になる方におすすめです。



スリムタイプ

¥143,000(税抜)

幅440mm

部屋の広さの目安: 0.75坪
狭いスペースにおすすめ。

お問い合わせは
こちらまで！

株式会社あみや商事

☎0536-22-2102

愛知県新城市的場46・47合併地

担当

