

省エネ住宅ポイント復活!

今がチャンス!

エコリフォームでポイントをゲットし、様々な商品ももらっちゃおう!

獲得ポイント: 最大30万ポイント(30万円相当)

工事対象期間: 平成26年12月27日~平成28年3月31日
(予算がなくなり次第終了)



どんなリフォームでもらえるの?

《必須1》 省エネ住宅設備の設置 (3つ以上)

《必須2》 窓の断熱改修

《必須3》 外壁・屋根・天井・床の断熱改修

+

バリアフリー改修

上記必須1~3のいずれかと合わせて実施するとポイントがもらえます。

簡単! 春野菜のレシピ

緑の濃い春アスパラは、疲労回復・胃腸増強・動脈硬化予防に効果あり。茹でて炒めても、焼いても美味しい旬のアスパラガスをどうぞ!



~材料~

アスパラ 適宜
マヨネーズ 適宜
ピザ用チーズ 適宜
塩コショウ 適宜

~作り方~

1. アスパラは下の方だけ皮をむき、お好みの大きさに切って、耐熱皿に並べる。あまり重ならないように。
2. 軽く塩コショウし、マヨネーズをかけてチーズをのせる。アスパラが太くて火の通りが気になる時は先に1~2分レンジでチン。
3. トースターに入れてこんがりきつね色になったらできあがり。

住宅用火災警報器の取付はもうお済ですか?



モクモク警部

ガス会社だけの取扱い商品 (煙感知式)

住宅火災では『逃げ遅れ』が原因で死亡するケースが非常に多く、寝ている深夜の発生件数は日中の約3分の1ですが、死者数は深夜の方が約2倍も多くなっています。そのため寝ている時に火災に気づくよう『寝室』への設置を、また上階の部屋に煙が充満する前に警告を発して避難を促すため『階段』への設置も義務付けられています。まだ未設置の方は、お気軽にあみやまでご相談ください。



『ウー カンカン 火事です』と音声で警告します。

- ・機器の取付費は不要!
- ・月々ラクラク!
- ・5年間リース
- ・メンテナンス無料!
- ・メーカー5年保証付き!

リース料

1台 250円/月(込)
2台セット 410円/月(込)

しんしろ軽トラ市

『のんほいロット』 出店します!

毎月 第4日曜日 AM9:00~

場所: 新城中央通商店街 (中町~橋向交差点)

軽トラックの荷台に商品をのせたお店が並ぶ『軽トラ市』。毎月第4日曜日に開催しています。あみやからもお米や乾麺などを出店します!是非お越し下さい。



外壁塗装工事 承ります!

2015年 お客様還元企画!

限定10棟

『足場代半額』!!

外壁塗装も、しなくちゃいけないけど、足場代って結構かかるし...と思われている方、是非ご検討ください!

塗装工事も自信あり! 是非、お気軽にご相談下さい!

塗装の剥がれ、外壁のひび割れカビの発生などの症状がでたら塗替え時期です!早めの塗替えで大切な家を保護しましょう!



まるごと30坪まで

お値打ちタイプ

アクリル塗装

とにかく価格を抑えたいという方におススメ。安くても仕上がりはきれいです。 **36.8万円~(税込)**

標準タイプ

ウレタン塗装

塗膜に弾力がある為、ひび割れに強く、さらに汚れやカビにも強いです。 **42.8万円~(税込)**

おすすめタイプ

シリコン塗装

美しい仕上がりに加え、塗膜の耐久性、防水性に優れています。 **51.2万円~(税込)**

*足場代は別途となります。

『この町の増改築専門店』



建設業登録 愛知県知事 (般-22) 第48004号

株式会社あみや商事

リフォームハウス アミヤ

新城市的場46・47合併地
TEL 0536-22-2102

あみやの 住まい通信

Vol -022

2015.04

「おせんこん」にちは。リフォームハウスマイアの上谷です。春先は、寒かったり暑かったりと寒暖の差が大きく、体調を崩しやすい季節ですが、おせんくんお変わりなくお過ごしでしょうか?これからは、行業もバークレー等に出掛けるのに最適な季節になりますね。それぞれの春を楽しみましょう。今年度もスタッフ一同頑張ります。

あみやのイベント ちょっと早いご案内

家電展示会

※ お米工房あみや 同時代々

5/23(土)・24(日)開催

第39回

『夏の生活展』

6/20(土)・21(日)開催



是非ご家族揃ってお越し下さい



ノーリツシステムキッチン

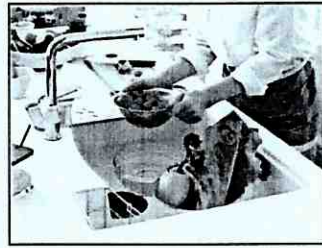
「レシピアシリーズ」 4月元ビューー!!

ノーリツの得意分野である『水まわり』『火まわり』『納まり』をとことん見つめ直して生まれたキッチン『レシピアシリーズ』誕生!

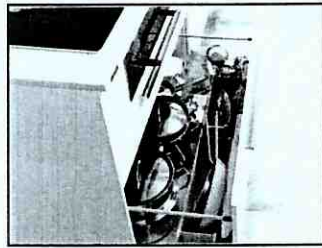
ガスの力でおいさを引き出す「火まわり」!



作業の流れがよいスマートな「水まわり」!

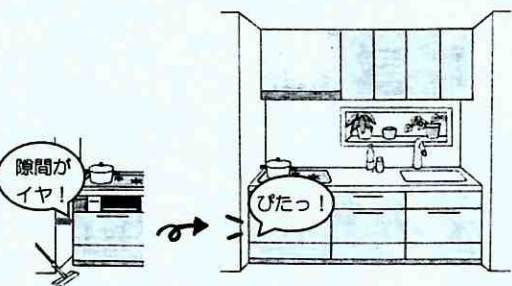


調理の手を止めない「納まり」の工夫!

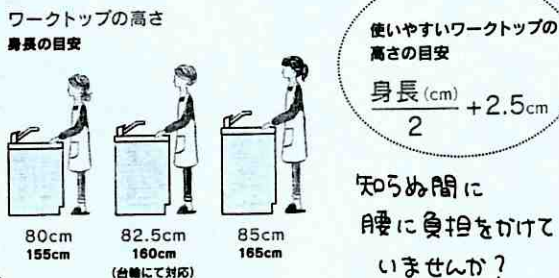


●さらに、わが家にちょうどいい『Just!』を実現

幅も Just! 1cm単位でキャビネット調節。わが家オリジナルのサイズに。



高さも Just! 2.5cm毎の5段階から選択。あなたにピッタリの高さに。



実際に、見て、さわって、体感してみませんか?

ノーリツ名古屋ショールーム見学&ランチバイキングツアー 開催決定! 7/4(土)・9/5(土)

一緒に行きませんか?

恒例となりました、あみやのショールーム見学バスツアー。本年度も2回の実施が決定しました!最新の住宅設備をご覧になれます。ご夫婦やお友達同士で、是非お気軽にご参加ください。



興味のある方は 担当 鈴木まで

こんな工事をさせていただきました!!



事例1 H様邸 浴室改装工事

お客様のご希望

- ・タイルがはがれてきたので直したい。
- ・浴槽を大きくしたい。
- ・なるべく暖かくしたい。

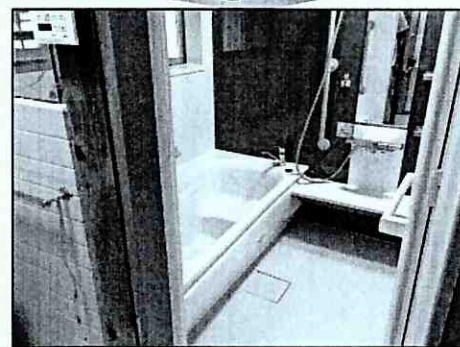
Before



担当者の御提案・工事内容

お施主様のお話を聞き、今回はTOTOのユニットバスをご提案いたしました。保温性はかなり高くなったと思います。今までより浴槽が大きくなり、ゆったりと入れるようになりました。出入りに手摺も追加したので安全性も高まりました。また、現在行われている「省エネ住宅ポイント」を申請し、9.8万ポイントも取得できました。このような制度を活用すると大変お得ですね。なにより、冬場に暖かいお風呂に入れるようになってよかったと思います。

After



事例2 H様邸 増築工事

お客様のご希望

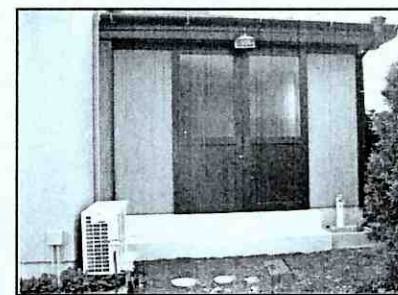
農業をしているので、畑から帰ってきた時に、野菜や足元の泥を洗ったり、汚れた作業服を洗ったりできるよう、何か良い案を考えて欲しい。



担当者の御提案・工事内容

玄関から入ると気を使う為、外からついでに長靴のまま入れるよう、勝手口方向に8帖の専用スペースの増築をご提案しました。泥が付いても水で洗い流せるよう、床はコンクリート仕上げに。レールにゴミが溜まらないよう吊戸に。室内壁は水仕事をして安心なようにサイディングを貼って塗装仕上げに。室内には、野菜がたっぷり洗えるシンクを設け、汚れ物を脱いでついでに洗えるよう、洗濯機・乾燥機を設置しました。気を使わず手際よく作業が出来るようになり、大変喜んで頂けました。

外観



内部



野菜がたっぷり洗えるシンクを設置しました。