

♪ 今月のおススメ家電品 ♪



うま味の市
プレゼント

芯から均一に凍らせる
冷凍技術で、
食品の細胞破壊を抑えて
保存できます。



2010年度エネ
基準達成率
約**55%**
の節電!!
MR-E53P
年間消費電力で比較

2010年度エネ
基準達成率
287%
年間消費電力 200kWh/年
年間電気代 約5,400円
多段階評価 ★★★★★

☎23-01 MITSUBISHI
525L・6ドア冷蔵庫
MR-JX53Y(N)(W)(RW)

2010年度エネ
基準達成率
約**48%**
の節電!!
MR-E63P
年間消費電力で比較

2010年度エネ
基準達成率
274%
年間消費電力 220kWh/年
年間電気代 約5,940円
多段階評価 ★★★★★

☎23-02 MITSUBISHI
605L・6ドア冷蔵庫
MR-JX61Y(N)(W)(RW)

278,000円 (税込)

298,000円 (税込)

幅65.0×奥行69.9×高さ182.1cm
＜冷蔵室283L・製氷室18L・解凍室27L・冷凍室99L・野菜室98L＞

幅68.5×奥行73.8×高さ182.1cm
＜冷蔵室327L・製氷室21L・解凍室40L・冷凍室103L・野菜室114L＞

(N)
※写真はMR-JX61Yです。

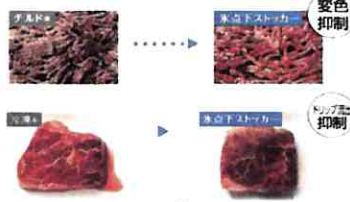
うま味の市
プレゼント

暮らしに豊かさを届ける、ゆとりの大容量。おいしさを思いのまま、たっぷり保存できます。



大容量だからこそ食品を美味しく
保存できるフレッシュゾーンが
充実しています。

-3℃～0℃の低温で保存するので
美味しさ長持ち



フレッシュゾーン
ワイドワイド&
氷点下ストッカー

2010年度エネ
基準達成率
274%
年間消費電力 220kWh/年
年間電気代 約5,940円
多段階評価 ★★★★★

☎23-03 MITSUBISHI
605L・6ドア冷蔵庫
MR-WX61Y(BR)(P)

328,000円 (税込)

幅68.5×奥行73.8×高さ182.1cm
＜冷蔵室327L・製氷室21L・解凍室40L・冷凍室103L・野菜室114L＞

2010年度エネ
基準達成率
267%
年間消費電力 240kWh/年
年間電気代 約6,480円
多段階評価 ★★★★★

☎23-04 MITSUBISHI
705L・6ドア冷蔵庫
MR-WX71Y(BR)(P)

358,000円 (税込)

幅80.0×奥行73.8×高さ182.1cm
＜冷蔵室379L・製氷室21L・解凍室48L・冷凍室125L・野菜室134L＞

(BR)
※写真はMR-WX71Yです。

たっぷり収納の2ドアトップフリーザー

2010年度エネ
基準達成率
133%
年間消費電力 340kWh/年
年間電気代 約9,180円
多段階評価 ★★★★★

☎22-03 SHARP
225L・2ドア冷蔵庫
SJ-23Y(S)

69,800円 (税込)

幅54.5×奥行59.5×高さ150.9cm
＜冷凍室63L・冷蔵室162L＞

デザイン性と使いやすさを兼ね備えた
新スタイル

2010年度エネ
基準達成率
107%
年間消費電力 450kWh/年
年間電気代 約12,150円
多段階評価 ★★★★★

☎22-04 MITSUBISHI
370L・3ドア冷蔵庫
MR-C37Y(P)(W)(B)

118,000円 (税込)

幅60.0×奥行65.6×高さ179.8cm
＜冷蔵室217L・野菜室72L・冷凍室81L＞

左右どちらからでも開けられる
「どっちもドア」

2010年度エネ
基準達成率
200%
年間消費電力 250kWh/年
年間電気代 約6,750円
多段階評価 ★★★★★

☎22-05 SHARP
384L・5ドア冷蔵庫
SJ-PW38A(C)(W)

213,000円 (税込)

幅60.0×奥行69.8×高さ169.0cm
＜冷蔵室182L・アイスルーム19L・上段冷凍室23L・下段冷凍室84L・野菜室76L＞

「節電25モード」で24時間かしこく節電

2010年度エネ
基準達成率
217%
年間消費電力 240kWh/年
年間電気代 約6,480円
多段階評価 ★★★★★

☎22-06 SHARP
440L・5ドア冷蔵庫
SJ-XW44A(T)(C)

218,000円 (税込)

幅65.0×奥行70.5×高さ174.5cm
＜冷蔵室228L・アイスルーム19L・上段冷凍室26L・下段冷凍室86L・野菜室81L＞

ガスも家電も
おまかせください!!



株式会社 あみや商事
Almiya
日常生活をもっと快適にあみやのテーマです!
☎ 0536-22-2102

在庫限りのお買得エアコン!

狭いスペースにもしっかり対応、コンパクトスタンダードタイプ

暖房5～6畳
冷房6～9畳



標準取付工事費込

室内機寸法幅79.0×奥行20.6×高さ28.0cm

2011年省エネルギー基準
100%
年間消費電力 7.1 kWh
12V
2.8

☎05-10
TOSHIBA
RAS-2214M(W)

65,800円 (税込)

新冷媒R32採用のベーシックモデル

暖房5～6畳
冷房6～9畳



標準取付工事費込

室内機寸法幅77.0×奥行23.3×高さ28.5cm

2011年省エネルギー基準
100%
年間消費電力 7.1 kWh
12V
2.8

☎05-11
DAIKIN
S22RTES(W)

69,800円 (税込)

エコナビで人の居るエリアにしばって冷暖房! オドロキの省エネ&快適を実現

暖房6～7畳
冷房6～9畳



標準取付工事費込

室内機寸法幅79.8×奥行29.9×高さ29.0cm

2011年省エネルギー基準
124%
年間消費電力 5.86 kWh
12V
4.5

☎05-12
Panasonic
CS-224CX(W)

148,000円 (税込)

「ストリーマ」でお部屋の空気を快適に! さらに自動お掃除でラクラクお手入れ!

暖房6～8畳
冷房7～10畳



標準取付工事費込

室内機寸法幅79.8×奥行26.3×高さ29.5cm

2011年省エネルギー基準
100%
年間消費電力 8.15 kWh
12V
3.4

☎05-13
DAIKIN
S25RTCXS(W)

123,000円 (税込)

操作がかんたん、音声でお知らせ、大切な人のためのらくらくエアコン

暖房11～14畳
冷房11～17畳



標準取付工事費込

室内機寸法幅79.8×奥行26.3×高さ29.5cm

2011年省エネルギー基準
108%
年間消費電力 14.55 kWh
12V
5.6

☎05-14
DAIKIN
S40RTWXP(W)

198,000円 (税込)

快適機能をシンプルにまとめたベーシックモデル

暖房15～18畳
冷房15～23畳



標準取付工事費込

室内機寸法幅79.5×奥行24.8×高さ29.0cm

2011年省エネルギー基準
100%
年間消費電力 22.4 kWh
12V
6.6

☎05-15
DAIKIN
S56PTEP(W)

154,000円 (税込)

地域密着の当店に *にんなこと、頼めるかなあが*
おまかせ下さい! *頼めるお店です!!*
例えば **電球1個からの交換も笑顔で承ります**



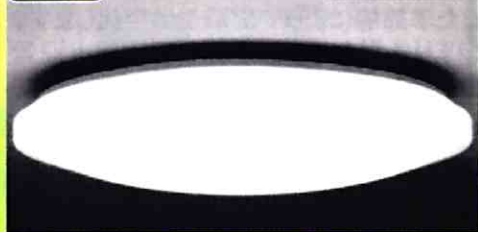
LED照明付きプラズマクラスターイオン発生機
トイレ空間を除菌・消臭して清潔に。



☎25-09
SHARP
IG-GTA20(W)
●全光束:485lm
●電球色相当

23,800円 (税込)
取付・工事費別途

リモコン付 ～8畳 調色タイプ



☎25-08 **TOSHIBA**
LEDシーリングライト LEDH81180-LC
●器具光束:3920lm
●消費電力:45W
直径:50.0cm 高さ:9.8cm 質量:1.8kg

13,800円 (税込)
取付・工事費別途

テレビドアホン
(見る)大画面 約5型ワイド液晶 (録る)自動録画機能



☎25-14
Panasonic
VL-SV50KL ※電源コード式

21,800円 (税込)
工事費別途

SHARP 高濃度プラズマクラスター7000搭載。お部屋にうるおいとキレイな空気

タンク容量約2.4L



☎07-02
SHARP
HV-D30(W)
加湿適用床面積:
木造和室～約5畳/
プレハブ洋室～約8畳
加湿量:265/290mL/h
(50/60Hz)

幅32.2×奥行15.9×高さ31.6cm

15,800円 (税込)

タンク容量約4.0L



☎07-03
SHARP
HV-D50(W)
加湿適用床面積:
木造和室～約8.5畳/
プレハブ洋室～約14畳
加湿量:500mL/h

幅38.5×奥行17.0×高さ37.2cm

17,800円 (税込)

タンク容量約4.0L



☎07-04
SHARP
HV-D70(W)
加湿適用床面積:
木造和室～約11畳/
プレハブ洋室～約18畳
加湿量:670mL/h

幅38.5×奥行17.0×高さ37.2cm

21,800円 (税込)